



Proteggiamo la nostra TESTUGGINE PALUSTRE

Ciao, sono *Emys orbicularis*, ma tutti mi chiamano **testuggine palustre europea**; per gli amici sono solo Emys.



Foto di Pino Piccardo

ECOSISTEMA: VIVERE IN EQUILIBRIO

Sono una testuggine che vive nei fiumi, negli stagni e nei laghi.



Foto di Pino Piccardo

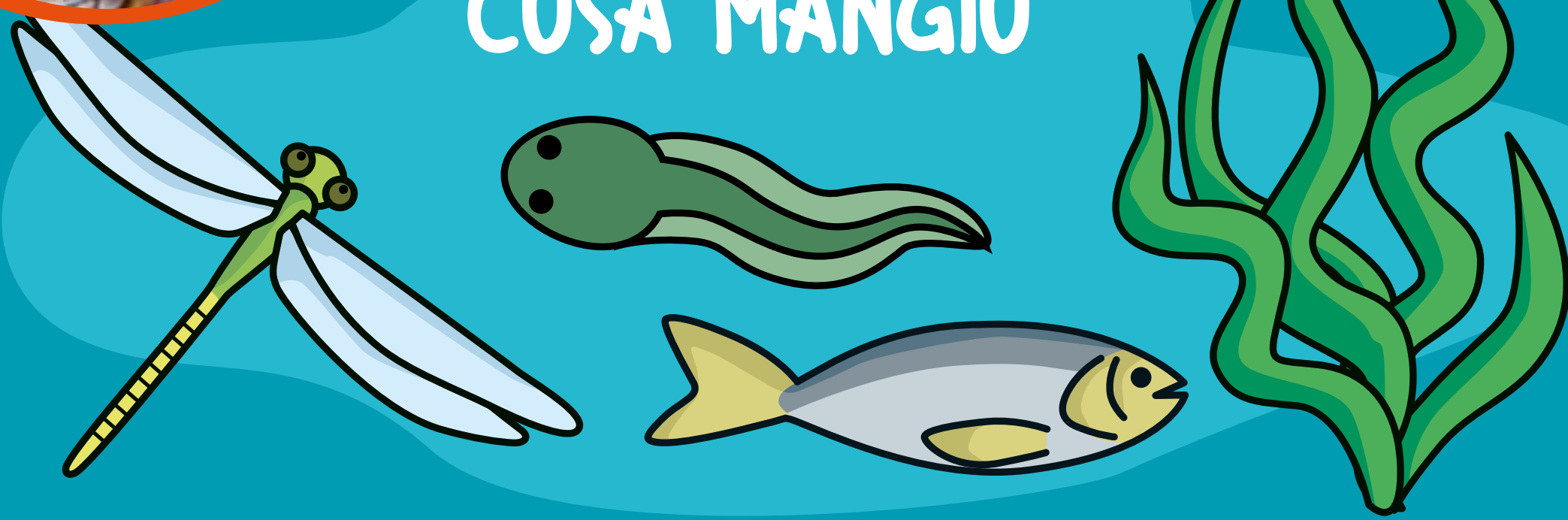
NON SONO UN ANFIBIO MA UN RETTILE!

Il fatto che ami stare in acqua spesso confonde le idee. Come i serpenti e le lucertole ho le **squame**, non la pelle nuda come le rane e i rospi.

Da piccola **assomiglio ai miei genitori**, non cambio forma e abitudini di vita come succede ai girini, che, dopo un certo tempo, fanno la metamorfosi e assumono la forma dei loro genitori, rane e rospi.



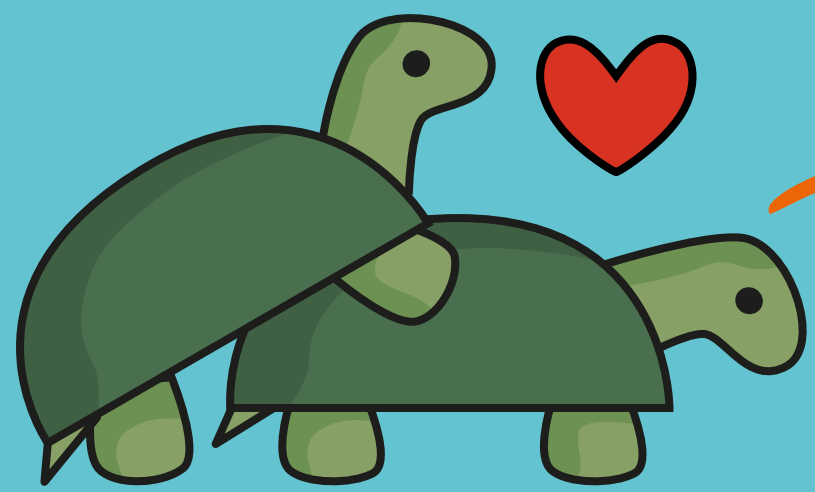
COSA MANGIO



CHI MI MANGIA

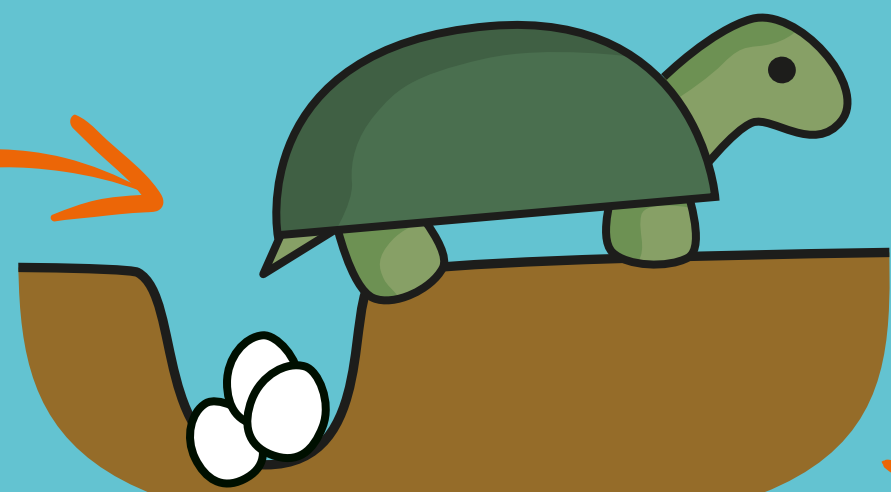


COME MI RIPRODUCO



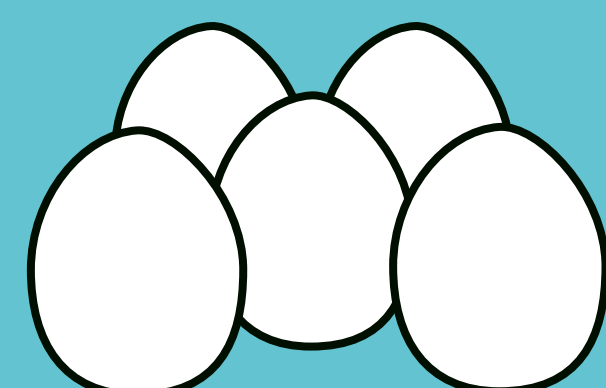
Accoppiamento

Principalmente tra aprile e maggio



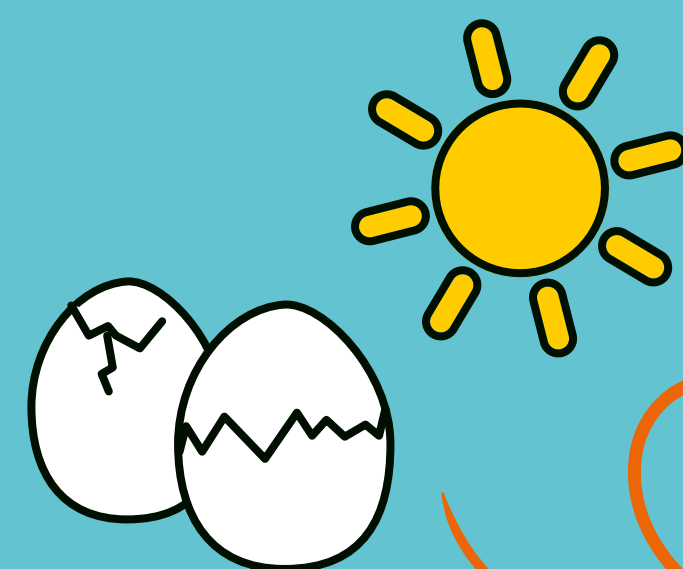
Deposizione

Mi riproduco deponendo le **uova** dentro a buche scavate nel terreno.



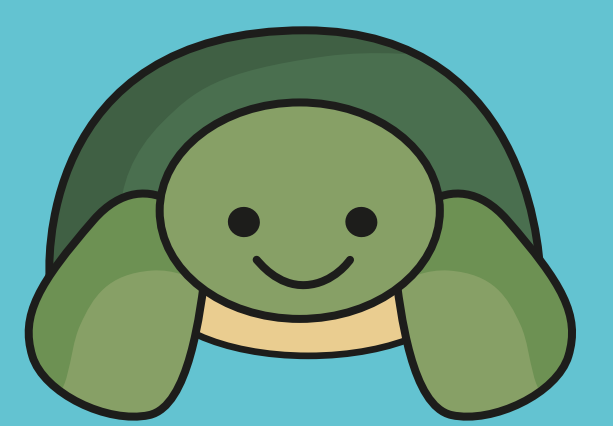
Uova

3-7 per covata.



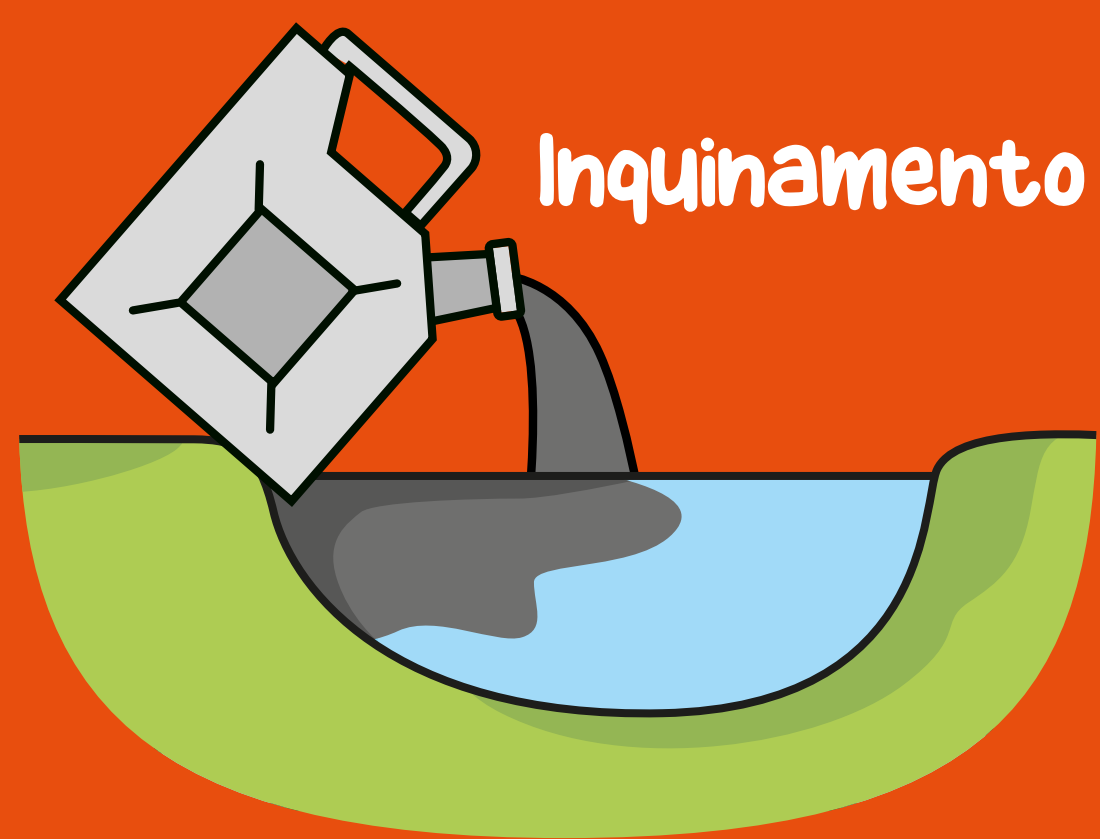
Schiusa uova

Dopo **80/90 giorni**, da metà settembre ai primi di novembre. La temperatura nel nido influenza la percentuale di maschi o femmine che nasceranno.



Maturita'

Per i **maschi** dopo **3-7 anni** dalla nascita, per le **femmine** dopo **6-10 anni**. Con la maturità comincia la riproduzione.



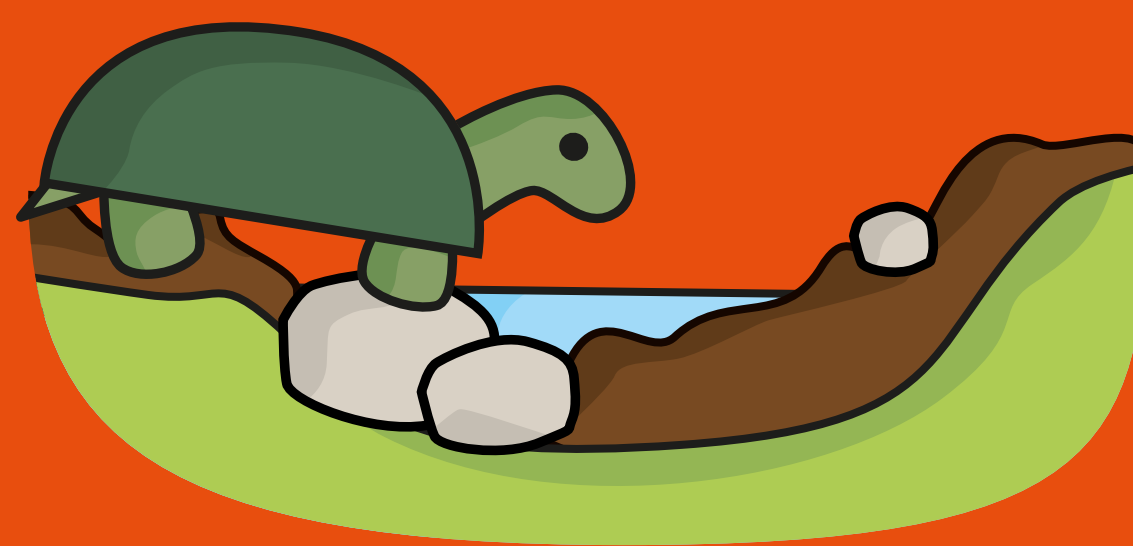
Inquinamento



Predazione uova

PERICOLI

Distruzione degli stagni



Tra i miei principali **nemici** ci sono le **testuggine "straniere"** portate nel mio ambiente da paesi lontani, spesso abbandonate nei luoghi dove vivo; **mangiano il mio cibo**, mi **portano malattie** e **occupano gli spazi migliori** dove, durante il giorno, amo trascorrere il tempo al sole.



Foto di Vincenzo Ferri

Se pensi di tenere una testuggine a casa, pensaci bene: ricordati che **hanno bisogno di cure, di cibo specifico per loro e di spazio**, perché crescono molto.

AIUTACI A PROTEGGERE LE TESTUGGINE PALUSTRI E IL LORO HABITAT!

Se già possiedi una testuggine a casa e non la puoi più tenere, **non abbandonarla in natura!** Affidala a un centro autorizzato di raccolta; se ne prenderanno cura. Cerca i centri più vicini a te sul sito del progetto Life Urca www.urcaproemys.eu

Realizzato con il contributo dello strumento finanziario Life dell'Unione europea



Coordinatore beneficiario



Beneficiari associati



www.urcaproemys.eu